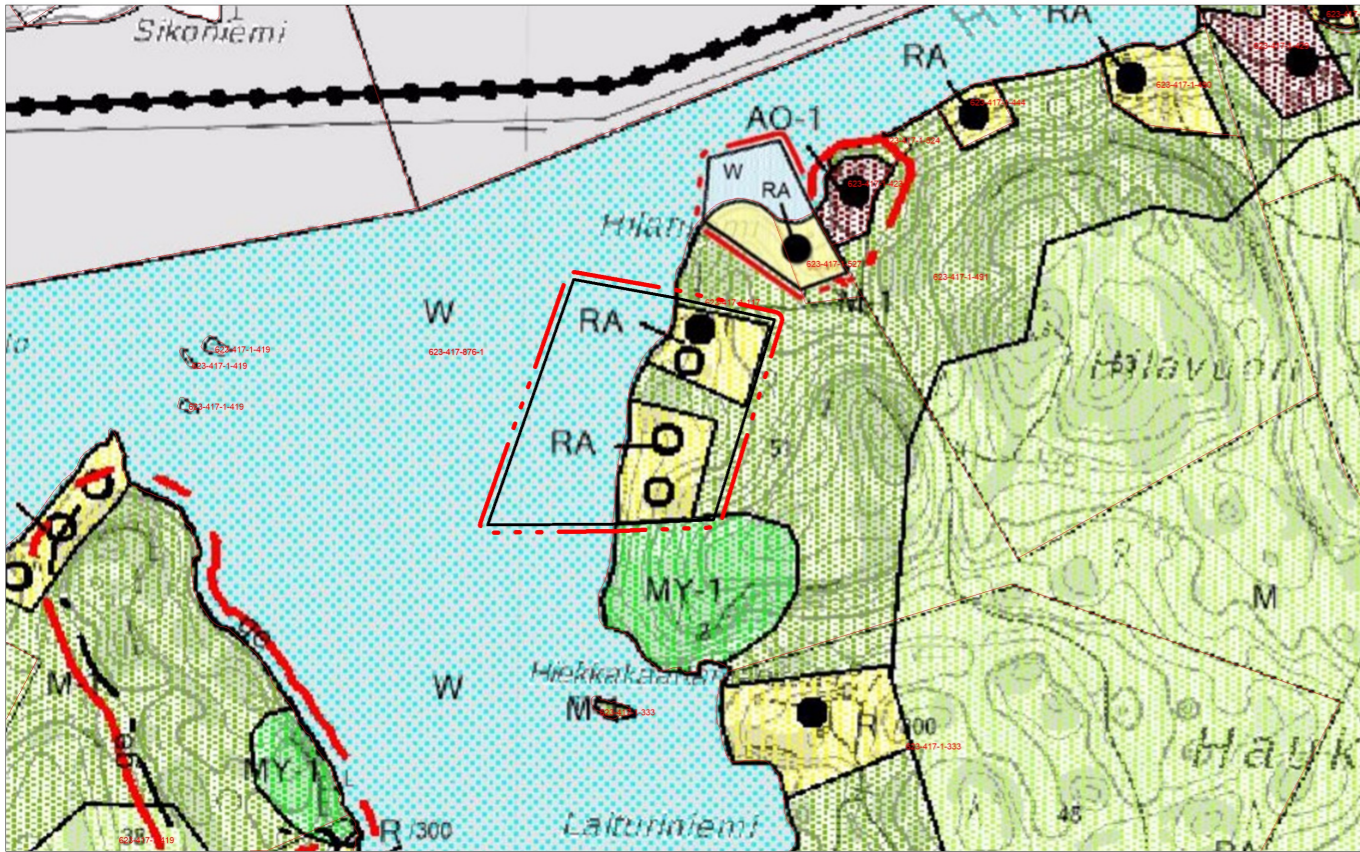


Ote voimassa olevasta kaavasta



PUUMALAN KUNTA

HURISSALON OSAYLEISKAAVAN MUUTOS

KAAVALUONNOS 9.3.2026

Muutos koskee osia tiloista 623-417-1-117 Hilanniemi ja 623-876-16-9 Lietveden osakaskunta

KAAVAMERKINNÄT JA MÄÄRÄYKSET:

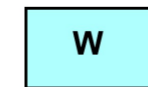


Loma-asuntoalue

Alue on tarkoitettu omarantaisten loma-asuntojen rakentamiseen. Rakennuspaikalle saa rakentaa enintään 5 % rakennuspaikan pinta-alasta, enintään 250 k-m2.

Loma-asumiseen tarkoitettulle rantarakennuspaikalle saa rakentaa yhden enintään yksiasuntoisen ja kaksikerroksisen lomarakennuksen, jonka kerrosala saa olla enintään 200 k-m2. Rakennuspaikalle saa lisäksi rakentaa päärakennusta palvelevia yksikerroksisia talousrakennuksia. Yksittäisen talousrakennuksen kerrosala saa olla enintään 150 m². Edellä mainittujen lisäksi rakennuspaikalle saa rakentaa saunarakennuksen, jonka kerrosala saa olla enintään 30 k-m2 ja venevajan 40 k-m2.

Talousrakennusten ja katoksien tulee olla päärakennukseen nähden alisteisia, sopusuhtaisia ja harja-korkeudeltaan enintään 5 metriä. Venevajan korkeus saa olla enintään 4 metriä. Rakennukseen rakennettavien katosten ja terrassien yhteenlaskettu pinta-ala ei saa ylittää 50 % rakennuksen pohjapinta-alasta. Rakennuspaikalle saa rakentaa rakennuksia ja erillisiä katoksia enintään 5 kappaletta.



Vesialue



Nykyinen rakennuspaikka (kaava-alueen ulkopuolella merkintä osoittaa vieressä olevan kaavan rakennuspaikkaa).



Uusi rakennuspaikka. Nykyisten ja uusien rakennuspaikkamerkintöjen kokonaismäärä ilmaisee rakennuspaikkojen enimmäismäärän kortteleittain ja tiloittain. Uuden rakennuspaikan sijaintia saa siirtää korttelin sisällä, ei kuitenkaan toisen tilan puolelle.

--- 10 m kaava-alueen rajan ulkopuolella oleva viiva.

YLEISMÄÄRÄYS:

Tämän yleiskaavan perusteella saadaan myöntää alueidenkäyttölain 72 §:n ja 116 §:n mukaisesti rakentamislupa yleiskaavan mukaiseen rakentamiseen ranta-alueella.

Uusilta rakennuspaikoilta tulee käyttää olemassa olevia pääsyteitä ja liittymiä maantieverkolle. Jos uusia liittymiä on tarpeen tehdä, tulee tarvittavien toimenpiteiden selvittämiseksi olla yhteydessä liittymäluvista vastaavaan elinvoimakeskukseen hyvissä ajoin jo ennen rakennushankkeen käynnistämistä.

Rantaetäisyydet:

- Enintään 120 k-m2 kokoisen rakennuksen ja katoksen etäisyyden keskivedenkorkeuden mukaisesta rantaviivasta tulee olla vähintään 25 metriä. Asuinrakennuksen ja rakennuksen, jonka kerrosala on yli 120 m², etäisyys on oltava vähintään 40 metriä rantaviivasta.
- Saunarakennuksen, jonka kerrosala on enintään 30 neliometriä, saa rakentaa edellä mainittua metrimäärää lähemmäksi; etäisyyden tulee kuitenkin olla vähintään 15 metriä rantaviivasta.
- Alle 10 metrin etäisyydelle rantaviivasta ei saa rakentaa vähäisiä rakennelmia, jotka muuttavat häiritsevästi rantamaisemaa.
- Pieni rantasauna, kerrosala alle 15 m², etäisyys on oltava vähintään 10 metriä rantaviivasta.
- Vierasmaja, kerrosala alle 40 m², etäisyys on oltava vähintään 25 m rantaviivasta.

Karttaako Oy

Hanna Nirikko
Kaavoitusinsinööri, YKS 591
Mikkelin Yliopistokeskus
Lönnotkatu 7
50100 Mikkelä
p. 045 253 3454

Susanna Mäkelä
FM kaavasuunnittelija, YKS 781
p. 045 1371 544

etunimi.sukunimi@karttaako.fi

Luonnos (AKL 62 ja 63 §):

.....
Ehdotus (MRA 19 §):

.....
Kunnanhallitus:

.....
Kunnanvaltuusto:

.....
Voimaantulo:

KAAVALUONNOS

